

Seria NX motori electrice con trasduttore

- > Respectă normele CE
- > Motor electric Nitto Seiko fără perii DC seria NX
- > Dotat cu traductor extensometrat integrat, care garantează o precizie ridicată a strângerii
- > Afișaj luminos pentru vizualizarea valorii cuplului
- > 16 strategii de înșurubare diferite programabile independent sau în secvență
- > Control de cuplu cu ajutorul unui traductor
- > Control al unghiului de rotație cu ajutorul encoder-ului
- > Sincronizare motoare
- > Ieșire semnale către PLC - semnale NC/NA
- > Programabil cu tastatură/afișaj frontal sau prin intermediul unui Software de programare și diagnosticare.



Seria NX motoare electrice cu traductor

Model	Cuplu Nm	Turație în gol rpm	Greutate Kg	Tensiune de intrare VAC
NX020-TUE	0,5-1,8	1000	1,5	230
NX050-TUE	1,0-4,5	1000	1,6	230
NX100-TUE	2,5-9,5	510	1,6	230

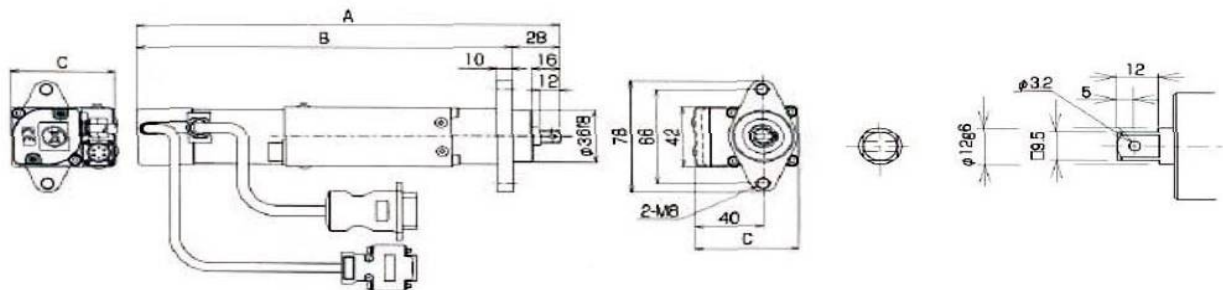
Controller

Model	Tensiune de alimentare VAC	Consum W	Greutate Kg
SD100T	230V+/-10%	600	3,8

Dimensiuni seria NX (mm)

Model	A	B	C
NX020-TUE	232	204	61
NX050-TUE	249,5	221,5	61
NX100-TUE	268,5	240,5	64

DIMENSIUNI MOTOR NX



DIMENSIUNI CONTROLLER

